

MA TRẬN ĐỀ KIỂM TRA HỌC KỲ II VẬT LÝ LỚP 7
NĂM HỌC 2020 - 2021

Nội dung	Nhận biết		Thông hiểu		Vận dụng				Tổng
	TN	TL	TN	TL	Cấp độ thấp		Cấp độ cao		
					TN	TL	TN	TL	
Sự nhiễm điện – Hai loại điện tích - chất dẫn điện	- Nhận biết được một vật bị nhiễm điện là hút các vật khác hoặc làm sáng bóng đèn bút thử điện. - Thế nào là chất dẫn điện, cách điện		- Hiểu được khi nào vật nhiễm điện dương, khi nào vật nhiễm điện âm. -Giải thích được hiện tượng nhiễm điện trong cuộc sống.						
<i>Số câu</i>	2		1	1					4 câu
<i>Số điểm</i>	1		0,5	2					3,5đ
<i>Tỉ lệ %</i>	10%		5%	20%					35%
Dòng điện – Nguồn điện – Dòng điện trong kim loại			- Nêu được dòng điện trong kim loại là dòng các êlectrôn tự do dịch chuyển có hướng.						
<i>Số câu</i>			1						1 câu
<i>Số điểm</i>			0,5						0,5đ (5%)
<i>Tỉ lệ %</i>			5%						
Sơ đồ mạch điện – Chiều dòng điện					- Vẽ được sơ đồ mạch điện gồm (nguồn điện, công tắc, một bóng đèn, dây dẫn,ampe kế, vôn kế).	- Biểu diễn được chiều dòng điện chạy trong sơ đồ mạch điện.			
<i>Số câu</i>						0,5 câu		0,5 câu	1 câu
<i>Số điểm</i>						1đ		1đ	2đ
<i>Tỉ lệ %</i>						10%		10%	(20%)
Các tác dụng của dòng điện			- Nêu được ví dụ hoặc ứng dụng cụ thể của các tác dụng của dòng điện.						
<i>Số câu</i>			1						1 câu
<i>Số điểm</i>			0,5						0,5đ
<i>Tỉ lệ %</i>			5%						5%
Cường độ dòng điện - Hiệu điện thế			- Nguồn điện tạo ra giữa hai cực của nó một HĐT						
<i>Số câu</i>			3						3 câu

<i>Số điểm</i> <i>Tỉ lệ %</i>			1,5 15%					1,5đ 15%
Đoạn mạch nối tiếp						- Xác định được I và U trong đoạn mạch nối tiếp đã cho trước. $I_1 = I_2 = I$ $U_1 = U_2 = U$		
<i>Số câu</i>						1 câu		1 câu
<i>Số điểm</i> <i>Tỉ lệ %</i>						2đ 20%		2đ 20%
TS câu	2 câu		6 câu	1 câu		1,5 câu	0,5 câu	11 câu
TS điểm	1đ		3đ	2đ		3đ	1đ	10đ
Tỉ lệ %	10%		30%	20%		30%	10%	(100%)

Giáo viên biên soạn

BGH duyệt đề

Ghi chú : - Học sinh không chép lại đề mà chỉ viết số câu hỏi và nội dung trả lời vào tờ giấy kiểm tra.
- Đề kiểm tra này có một trang.

I/ TRẮC NGHIỆM (4 ĐIỂM): Chọn đáp án đúng trong các câu sau đây.

- Câu 1:** Sau khi cọ xát vật A vào vật B, vật A bị nhận thêm êlectrôn thì khi đó vật B
A. nhiễm điện tích âm. C. nhiễm điện tích dương và âm.
B. nhiễm điện tích dương. D. không nhiễm điện.
- Câu 2:** Trong vật nào dưới đây không có êlectron tự do? Chọn câu trả lời đúng.
A. Một đoạn dây nhôm. C. Một đoạn dây đồng.
B. Một đoạn dây thép. D. Một đoạn dây nhựa.
- Câu 3:** Phát biểu nào sau đây là đúng khi nói về dòng điện?
A. Dòng điện là dòng các điện tích dịch chuyển.
B. Dòng điện là sự chuyển động của các điện tích.
C. Dòng điện là dòng dịch chuyển theo mọi hướng của các điện tích.
D. Dòng điện là dòng dịch chuyển có hướng của các điện tích.
- Câu 4:** Hoạt động của máy sấy tóc dựa trên tác dụng nào của dòng điện?
A. Tác dụng nhiệt và tác dụng từ. C. Tác dụng nhiệt.
B. Tác dụng nhiệt và tác dụng hoá học. D. Tác dụng sinh lí và tác dụng từ.
- Câu 5:** Trong các vật dưới đây, vật dẫn điện là
A. một đoạn ruột bút chì. C. một đoạn dây nhựa.
B. thanh gỗ khô. D. thanh thuỷ tinh.
- Câu 6:** Hãy cho biết 220V bằng
A. 0,220 kV B. 2,20 kV C. 0,022 kV D 22000 kV
- Câu 7 :** Để đo cường độ dòng điện dùng dụng cụ gì? Chọn câu trả lời đúng.
A. Vôn kế. C. Cả hai câu a,b đều đúng.
B. Ampe kế. D. Cả hai câu a,b đều sai.
- Câu 8:** Trường hợp nào dưới đây có hiệu điện thế bằng 0? Chọn câu trả lời đúng.
A. Giữa hai cực của một pin trong mạch kín thấp sáng bóng đèn.
B. Giữa hai cực của một pin còn mới trong mạch hở.
C. Giữa hai đầu bóng đèn có ghi 2,5 V khi chưa mắc vào mạch.
D. Giữa hai đầu bóng đèn đang sáng.

II/ TỰ LUẬN (6 ĐIỂM)

Câu 1 (2,0đ): Quan sát dưới gầm ô tô chở xăng bao giờ ta cũng thấy có một dây xích sắt. Một đầu dây xích này được nối với vỏ thùng chứa xăng, đầu kia được thả kéo lê trên mặt đường. Hãy cho biết dây xích này được sử dụng như thế để làm gì? Tại sao?

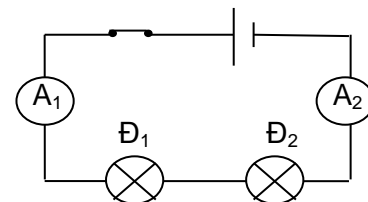
Câu 2 (2,0đ): Vẽ sơ đồ mạch điện gồm: Nguồn điện một pin mắc nối tiếp, một công tắc đóng, hai bóng đèn mắc nối tiếp và một ampe kế A đo cường độ dòng điện. Dùng mũi tên chỉ chiều dòng điện trong sơ đồ.

Câu 3 (2,0đ): Trong mạch điện theo sơ đồ (Hình 1) biết ampe kế A_1 có số chỉ 0,13A. Hãy cho biết:

a. Cường độ dòng điện qua các bóng đèn Đ_1 và Đ_2 ?

b. Biết $U_1 = 1,2\text{V}$; $U_{\text{mạch}} = 3,2\text{V}$.

Tìm hiệu điện thế giữa hai đầu bóng đèn 2?



Hình 1

HẾT

Thời gian: 45 phút (không kể thời gian phát đề)

Ghi chú : - Học sinh không chép lại đề mà chỉ viết số câu hỏi và nội dung trả lời vào tờ giấy kiểm tra.
- Đề kiểm tra này có một trang.

I/ TRẮC NGHIỆM (4 ĐIỂM): Chọn đáp án đúng trong các câu sau đây.

Câu 1: Sau khi cọ xát vật A vào vật B, vật A bị mất bớt electron thì khi đó vật B

- A. nhiễm điện tích dương. C. nhiễm điện tích dương và âm.
B. nhiễm điện tích âm. D. không nhiễm điện.

Câu 2: Trong các cách sau, cách làm thước nhựa nhiễm điện là? Chọn câu trả lời đúng.

- A. đập nhẹ thước nhựa nhiều lần lên bàn.
B. hơ nóng thước nhựa.
A. chiếu ánh sáng đèn vào thước nhựa.
B. cọ xát mạnh thước nhựa lên mảnh vải khô nhiều lần.

Câu 3: Chiều dòng điện được quy ước là

- A. chiều chuyển dời có hướng của các điện tích.
B. chiều từ cực dương qua dây dẫn và dụng cụ điện tới cực âm của nguồn.
C. chiều dịch chuyển của các electron.
D. chiều từ cực âm qua dây dẫn và dụng cụ điện tới cực dương của nguồn

Câu 4: Chuông điện hoạt động do? Chọn câu trả lời đúng.

- A. Tác dụng nhiệt của nguồn điện. C. Tác dụng sinh lý của nguồn điện
B. Tác dụng hóa học của nguồn điện D. Tác dụng từ của nguồn điện

Câu 5: Trong các dụng cụ và thiết bị thường dùng, vật liệu cách điện được sử dụng nhiều nhất là

- A. cao su. B. thủy tinh. C. nhựa. D. sứ.

Câu 6: Hãy cho biết 1,2V bằng

- A. 12 mV B. 120 mV C 1200 mV D. 0,12 mV

Câu 7 : Trường hợp nào dưới đây có hiệu điện thế bằng 0? Chọn câu trả lời đúng.

- A. Giữa hai cực của một pin trong mạch kín thấp sáng bóng đèn.
B. Giữa hai đầu bóng đèn có ghi 2,5 V khi chưa mắc vào mạch.
C. Giữa hai đầu bóng đèn đang sáng.
D. Giữa hai cực của một pin còn mới trong mạch hở.

Câu 8: Để đo hiệu điện thế dùng dụng cụ gì? Chọn câu trả lời đúng.

- A. Vôn kế. C. Cả hai câu a,b đều đúng.
B. Ampe kế. D. Cả hai câu a,b đều sai.

II/ TỰ LUẬN (6 ĐIỂM)

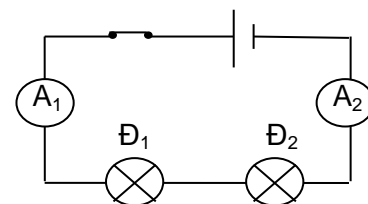
Câu 1 (2,0đ): Tại sao vào những ngày thời tiết khô ráo, nhất là những ngày thời tiết hanh khô, khi cởi áo ngoài bằng len, dạ hay sợi tổng hợp, ta thường nghe tiếng lách tách nhỏ. Nếu khi đó ở trong buồng tối, ta còn thấy các chớp sáng li ti?

Câu 2 (3,0đ): Vẽ sơ đồ mạch điện gồm: Nguồn một pin, một khoá K đóng, hai bóng đèn Đ₁, Đ₂ mắc nối tiếp, một vôn kế V₁ đo hiệu điện thế hai đầu đèn Đ₁. Dùng mũi tên chỉ chiều dòng điện trong sơ đồ mạch điện trên.

Câu 3 (2,0đ): Trong mạch điện theo sơ đồ (Hình 1) biết ampe kế A₁ có số chỉ 0,2A. Hãy cho biết:

- a. Cường độ dòng điện qua các bóng đèn Đ₁ và Đ₂?
b. Biết U₁ = 1,3V; U_{mạch} = 2,4V.

Tìm hiệu điện thế giữa hai đầu bóng đèn Đ₂?



Hình 1

HẾT

ĐÁP ÁN + BIỂU ĐIỂM VẬT LÝ 7

ĐỀ CHẤM

A/ TRẮC NGHIỆM (4 ĐIỂM) trả lời đúng mỗi câu được 0,5 đ

Câu	1	2	3	4	5	6	7	8
Đáp án	B	D	D	C	A	A	B	C

B/ TỰ LUẬN (6 điểm)

Câu	Đáp án	Điểm
Câu 1 (2 điểm)	Dùng dây xích sắt để tránh xảy ra cháy, nổ xăng. Vì khi ô tô chạy, ô tô cọ xát mạnh với không khí, làm nhiễm điện những phần khác nhau của ô tô. Nếu bị nhiễm điện mạnh, giữa các phần này phát sinh tia lửa điện gây cháy nổ xăng. Nhờ dây xích sắt là vật dẫn điện, các điện tích từ ô tô dịch chuyển qua nó xuống đất, loại trừ sự nhiễm điện mạnh.	2đ
Câu 2 (2 điểm)	- Vẽ sơ đồ đoạn mạch điện đúng được - Dùng mũi tên chỉ đúng chiều dòng điện được	1đ 1đ
Câu 3 (2 điểm)	Áp dụng tính chất của đoạn mạch nối tiếp. Ta có: a) Cường độ dòng điện qua các bóng đèn Đ ₁ và Đ ₂ là : $I=I_1=I_2=0,13A$ b) Hiệu điện thế giữa hai đầu bóng đèn 2 là: $U_{mach} = U_1 + U_2 \Rightarrow U_2 = U_{mach} - U_1 = 3,2 - 1,2 = 2V$	1đ 1đ

ĐỀ LỀ

A/ TRẮC NGHIỆM (4 ĐIỂM) trả lời đúng mỗi câu được 0,5 đ

Câu	1	2	3	4	5	6	7	8
Đáp án	B	A	B	D	C	C	B	A

B/ TỰ LUẬN (6 điểm)

Câu	Đáp án	Điểm
Câu 1 (2 điểm)	Khi ta cử động cũng như khi cởi áo, do áo len (dạ hay sợi tổng hợp) bị cọ xát nên đã nhiễm điện. Khi đó giữa các phần bị nhiễm điện trên áo len hay giữa áo len và áo trong xuất hiện các tia lửa điện là các chớp sáng li ti. Không khí khi đó bị giãn nở phát ra tiếng lách tách nhỏ.	2đ
Câu 2 (2 điểm)	- Vẽ sơ đồ đoạn mạch điện đúng được - Dùng mũi tên chỉ đúng chiều dòng điện được	1đ 1đ
Câu 3 (2 điểm)	Áp dụng tính chất của đoạn mạch nối tiếp. Ta có: a) Cường độ dòng điện qua các bóng đèn Đ ₁ và Đ ₂ là : $I=I_1=I_2=0,2A$ b) Hiệu điện thế giữa hai đầu bóng đèn 2 là: $U_{mach} = U_1 + U_2 \Rightarrow U_2 = U_{mach} - U_1 = 2,4 - 1,3 = 1,1V$	1đ 1đ